

SÉNART

acteur majeur du Grand Paris
major player within Grand Paris



Opération d'Intérêt National de Sénart

10 COMMUNES EN SEINE-ET-MARNE ET EN ESSONNE
10 MUNICIPALITIES IN SEINE-ET-MARNE AND IN ESSONNE

77 Cesson, Combs-la-Ville, Lieusaint, Moissy-Cramayel, Nandy, Réau, Savigny-le-Temple, Vert-Saint-Denis 91 Saint-Pierre-du-Perray, Tigery

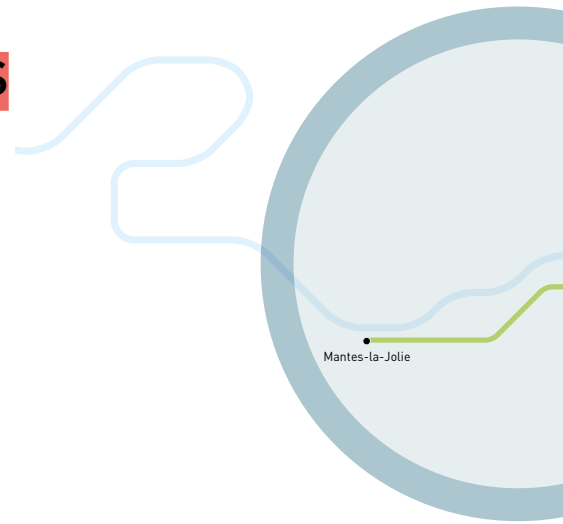
Sénart territoire de
Grand Paris Sud
Seine-Essonne-Sénart



BIENVENUE DANS LE GRAND PARIS

WELCOME TO GRAND PARIS

2



Qualité de vie, logement pour tous, développement économique, social et urbain, environnement, nouvelles infrastructures de transports, équipements et événements culturels et sportifs, qualité architecturale et développement durable... les enjeux et perspectives du Grand Paris sont multiples et croisés.

The challenges and prospects of the Grand Paris project are many and interrelated, including quality of life, economic, social and urban development, the environment, new transport infrastructures, cultural and sporting facilities and events, architectural quality and sustainable development.

Backed by central government and Ile-de-France regional councillors, this project has given a tremendous impetus to all the stakeholders, from developers, transport operators and public and private investors to construction firms, architects, urban planners and, of course, residents.

The main drivers for this ambitious project are the upgrading of existing public transport, the creation of the Grand Paris Express, and the building of new TGV interconnections around the capital.

Grand Paris brings together key public players: Société du Grand Paris, Grand Paris Aménagement, Sénart, Seine Aval, Plaine de France, Paris-Saclay, Orly Rungis- Seine Amont, Marne-la-Vallée and La Défense Seine Arche.

Ce projet, porté par l'État et les élus de la Région Île-de-France, représente une formidable dynamique qui mobilise tous les acteurs du territoire: les aménageurs, les opérateurs de transports, les investisseurs publics et privés, les entreprises de construction, les architectes, les urbanistes et tous les habitants.

Au cœur de cette dynamique, il y a un ambitieux projet de modernisation des transports existants et la réalisation du Grand Paris Express et la réalisation de nouvelles interconnexions TGV autour de Paris.

Le Grand Paris rassemble des acteurs clés de l'État: la Société du Grand Paris, Grand Paris Aménagement, Sénart, Seine Aval, Plaine de France, Paris-Saclay, Orly Rungis-Seine Amont, Marne-la-Vallée, La Défense Seine Arche.

EN CHIFFRES

Key figures

Sénart aujourd'hui

Sénart today

10 communes: 8 en Seine-et-Marne et 2 en Essonne
10 municipalities: 8 in Seine-et-Marne and 2 in Essonne

121 000 habitants / residents

43 300 emplois / job

4 300 établissements / companies

1 200 ha de réserves foncières mobilisables
land reserves

4 gares RER et **1** ligne T Zen
4 RER stations and 1 T Zen line

Sénart à l'horizon 2025/2030

Sénart by 2025/2030

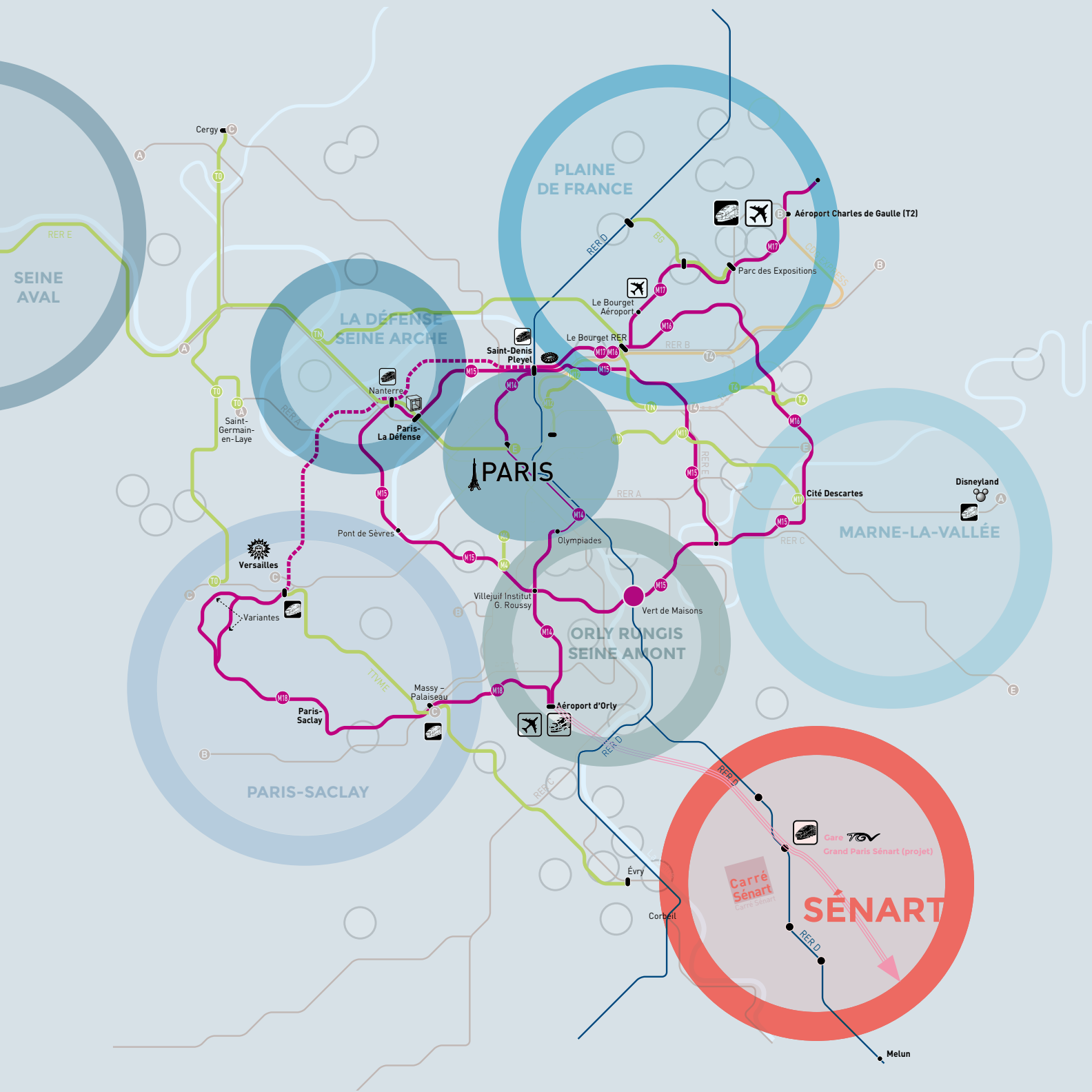
150 000 habitants / 150,000 residents

12 000 nouveaux logements / 12,000 new housing units

20 000 à 25 000 nouveaux emplois / 20,000 - 25,000 new jobs

4 gares RER et **2** lignes T Zen
4 RER stations and 2 T Zen lines

1 gare TGV d'interconnexion (à partir de 2030)
1 interconnecting TGV high-speed train station (from 2030)



35 km de Paris - 35km from Paris

Grand Paris Express, le métro du Grand Paris
Grand Paris Express network

Autres lignes nouvelles
Other new lines

Opération d'Intérêt National de Sénart
Sénart National Interest Initiative

Territoires des Établissements Publics d'Aménagement
Urban development authority

Opérations Grand Paris Aménagement
Grand Paris development programmes

Interconnexion sud des TGV
South Paris TGV interconnection

Gare TGV d'Interconnexion existante
Existing TGV interconnection station

Gare TGV d'Interconnexion en projet
Planned TGV interconnection station

RER D
RER D line

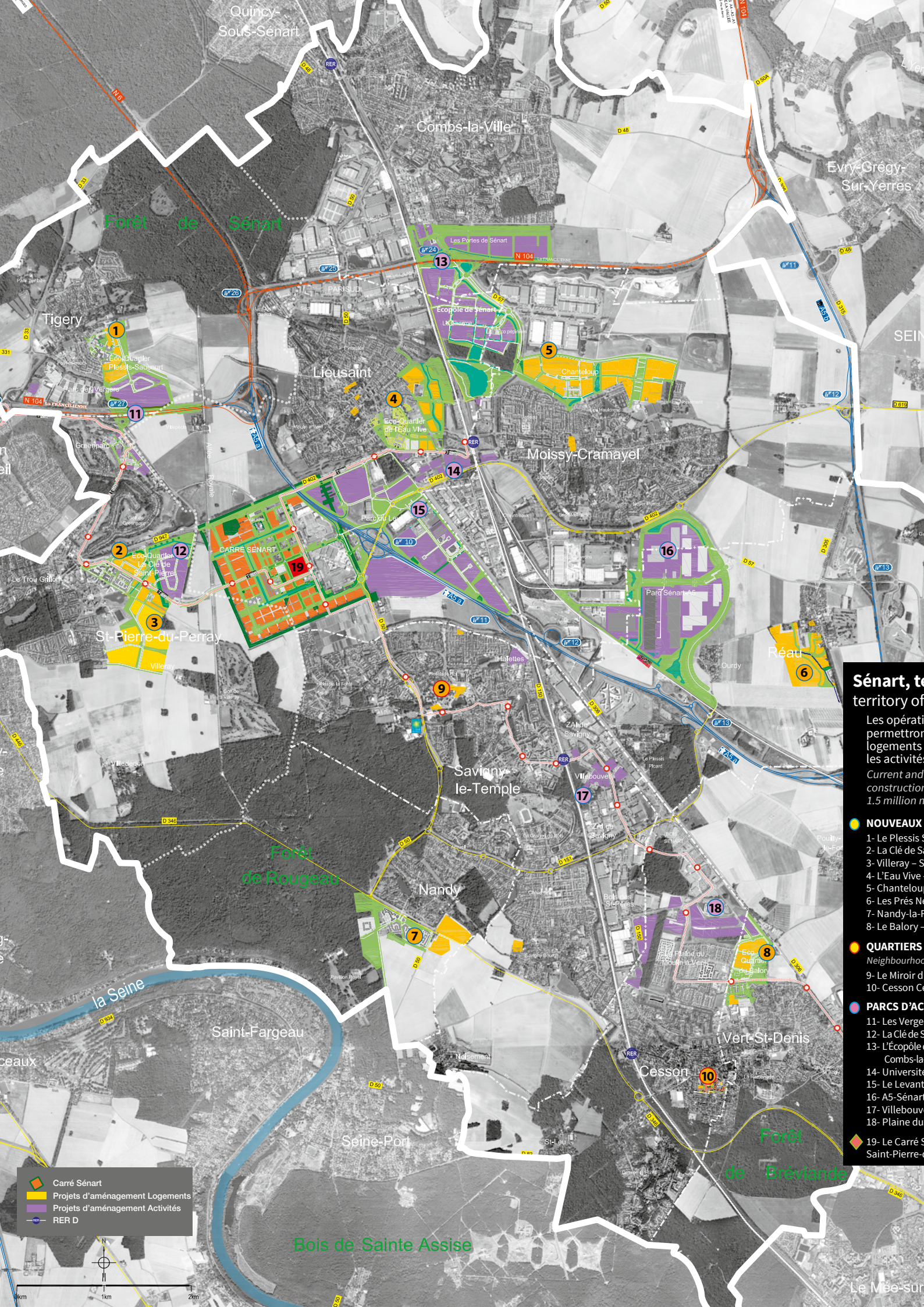
Gare d'Interconnexion Métro Grand Paris Express et RER D
RER D-subway- Grand Paris Express transit hub

ACCESSIBILITÉ

- > La Francilienne (N104) et l'A5 connectées à l'A6, l'A10 et l'A4
- > Le T Zen 1, Sénart-Corbeil
Le T Zen 2, Sénart-Melun (2024)
- > 4 gares RER ligne D (Paris-gare de Lyon en 30 minutes)
- > Aéroports Paris-Orly en 20 minutes et Paris-Charles-de-Gaulle en 40 minutes

ACCESSIBILITY

- > The "Francilienne" ring road (N104) and the A5 motorway link Sénart directly to the A6, A10 and A4 motorways
- > Le T Zen 1, Sénart-Corbeil
Le T Zen 2, Sénart-Melun (2024)
- > 4 RER line D stations (Paris-Gare de Lyon in 30 minutes)
- > 20 minutes to Paris-Orly airport and 40 minutes to Paris-Charles-de-Gaulle airport



Sénart, territoire of

Les opérations permettront logements les activités.
Current and construction 1.5 million n

- NOUVEAUX**
 - 1- Le Plessis
 - 2- La Clé de S
 - 3- Villeray - S
 - 4- L'Eau Vive
 - 5- Chanteloup
 - 6- Les Prés N
 - 7- Nandy-la-F
 - 8- Le Balory -
- QUARTIERS**
 - 9- Le Miroir d
 - 10- Cesson C
- PARCS D'AC**
 - 11- Les Verge
 - 12- La Clé de S
 - 13- L'Écopôle e
 - 14- Université
 - 15- Le Levant
 - 16- A5-Sénart
 - 17- Villebouv
 - 18- Plaine du
- 19- Le Carré S**
Saint-Pierre-

- Carré Sénart
- Projets d'aménagement Logements
- Projets d'aménagement Activités
- RER D



Territoire de projets /
Projects
 Projets en cours et à venir
 La réalisation de 12 000
 logements et 1,5 millions de m² pour
 des activités économiques.
 Les futurs projets permettront la
 réalisation de 12 000 logements et
 1,5 millions de m² pour des
 activités économiques.

QUARTIERS / New Neighbourhoods
 Saucourt - Tigery (91)
 Saint-Pierre - Saint-Pierre-du-Perray (91)
 Saint-Pierre-du-Perray (91)
 Lieusaint (77)
 Moissy-Cramayel (77)
 Réau (77)
 Nandy (77)
 Vert-Saint-Denis (77)

RENOUVELLEMENT URBAIN /
 Urban renewal
 Savigny-Le-Temple (77)
 Cesson (77)

ACTIVITÉS / Business parks
 Tigery 1 et 2 - Tigery (91)
 Saint-Pierre - Saint-Pierre-du-Perray (91)
 Lieusaint - Lieusaint, Moissy-Cramayel,
 Réau (77)
 Lieusaint (77)
 Lieusaint (77)
 Moissy-Cramayel, Réau (77)
 Savigny-le-Temple (77)
 Cesson (77)

Sénart - Lieusaint (77),
 Saint-Pierre-du-Perray (91)



SÉNART, ACTEUR MAJEUR DU GRAND PARIS

SÉNART, A MAJOR PLAYER WITHIN GRAND PARIS

À 35 km, au sud-est de Paris, ce vaste territoire de 120 km² représente l'un des plus forts potentiels de croissance d'Île-de-France.

This huge 120 km² area located 35 km southeast of Paris has one of the highest potentials for growth in the Ile-de-France region.



Located in Grand Paris-South, Sénart currently boasts 121,000 residents, 4,300 companies and 43,300 jobs. Each year, the Sénart national interest initiative stimulates the creation of more than 1,000 new jobs and the building of around 900 housing units. The area is an attractive location for investors and businesses, which benefit from a range of opportunities in an enviable environment, bordered by forests and the River Seine, with housing and services located conveniently close to employment centres and public transport.

The development of the Carré Sénart complex, the future connection to the Grand Paris Express network (via the RER D line) and the project for a high-speed train station will make Sénart even more attractive than before at regional and national levels.

ABOUT THE SENART PUBLIC DEVELOPMENT AUTHORITY

The mission of the EPA Sénart public development authority is to promote Sénart's urban and economic development. By so doing, it actively enhances the region's economic attractiveness and adds to its housing stock. Its remit includes the design, planning and development of new districts and the marketing of land to both businesses and real-estate professionals.

Sénart, territoire de Grand Paris-Sud, compte aujourd'hui 121 000 habitants, 4 300 entreprises et 43 300 emplois. Chaque année, l'Opération d'Intérêt National génère la création de plus de 1 000 emplois et la construction d'environ 900 logements. Le territoire attire de nombreux investisseurs et entreprises qui bénéficient d'une offre variée, dans un environnement agréable, entre Seine et forêts, où les services et les logements sont à proximité des zones d'emplois et des transports. Avec le développement de son centre urbain Le Carré Sénart, sa future connexion au réseau du Grand Paris Express (via le RER D) et son projet de gare TGV, Sénart change d'échelle, renforçant son attractivité à l'échelle régionale et nationale.

À PROPOS DE L'EPA SENART

L'EPA Sénart a pour mission l'aménagement et le développement de l'Opération d'Intérêt National de Sénart. Territoire de l'Agglomération de Grand Paris Sud, Sénart compte 10 communes (8 en Seine-et-Marne et 2 en Essonne). L'Établissement Public d'Aménagement de Sénart participe activement à la production de logements en Île-de-France et à son attractivité économique. L'EPA Sénart intervient aussi bien dans la conception, la programmation et l'aménagement des nouveaux quartiers que la promotion et la commercialisation des terrains destinés aux entreprises et aux professionnels de l'immobilier.

CONTACT EPA SÉNART :

Direction du Développement
 Tél. : 01 64 10 1565

SÉNART, ACTEUR MAJEUR DU GRAND PARIS

SÉNART, A MAJOR PLAYER WITHIN GRAND PARIS

UNE ATTRACTIVITÉ ÉCONOMIQUE RECONNUE

Inscrit dans la dynamique du Grand Paris, Sénart accélère son développement économique en s'appuyant aussi bien sur un pôle reconnu, l'innovation logistique, que sur les éco-activités et les activités tertiaires (+ 9,2 % de croissance de l'emploi ces 5 dernières années). D'ici 2025/2030, 1,5 million de m² sont programmés afin d'accueillir de nouvelles activités dans tous les domaines économiques. Aujourd'hui, plus de 200 ha de foncier sont disponibles pour l'accueil des entreprises.

6

AN UNDENIABLE ECONOMIC ATTRACTIVENESS

Under the impetus of the Grand Paris project, Sénart is seeing its economic development accelerate, driven by its key logistics hub, its eco-businesses and a thriving service sector (+ 9.2% job growth over the past 5 years). By 2025/2030, there will be a further 1.5 million m² of space for new businesses in all areas of the economy. More than 200 ha of land are currently available for new projects.



12 000 LOGEMENTS À CONSTRUIRE

En cohérence avec son essor économique, la ville nouvelle mène une politique volontariste pour offrir aux Franciliens des logements agréables et énergétiquement performants à des coûts maîtrisés dans des quartiers bien desservis par les

transports en commun et offrant un cadre de vie exceptionnel avec ses forêts et ses golfs. Ainsi, d'ici 2025/2030, **12 000 logements répondant aux exigences du développement durable** devraient être construits.

12,000 HOUSING UNITS TO BE BUILT

Adopting a proactive approach to supporting its economic growth, the new town offers Ile-de-France residents the opportunity to move into pleasant, energy-efficient housing units in neighbourhoods with excellent public transport links and an exceptional environment, complete with forests and golf courses. There are plans to build 12,000 units to strict sustainable development standards by 2025/2030.



DES SITES STRATÉGIQUES À INVESTIR

STRATEGIC SITES TO INVEST IN

LE CARRÉ SÉNART UNE NOUVELLE GÉNÉRATION DE CENTRE URBAIN

Au cœur de l'agglomération, le Carré Sénart réunit de nombreux équipements: bureaux, commerces, hôtels, restaurants, services administratifs, enseignement...et connaît un développement soutenu. Ainsi, Unibail Rodamco vient d'y investir 230 millions pour l'extension de son centre commercial. Un site reconnu, le Carré Sénart est lauréat de l'appel à projets « Inventons la Métropole du Grand Paris » pour la réalisation de bâtiments durables et innovants.

LE CARRÉ SÉNART

A NEW-GENERATION URBAN CENTRE

Enjoying a central location, the Carré Sénart provides a wide range of facilities, including offices, shops, hotels, restaurants, administrative services and educational institutions...

Development continues apace. For example Unibail Rodamco has just invested €30 million in the expansion of its shopping mall.

Carré Sénart was the winner of the "Inventons la Métropole du Grand Paris" call for projects to construct sustainable and innovative buildings.



© Laurent Descoux



© Atelier d'Architecture
Chaix Morel et Associés

Le Théâtre de Sénart



© Laurent Descoux

Le Carré Sénart, site Lauréat de l'Appel à projets « inventons la Métropole du Grand Paris ».



Parc A5-Sénart. Réau-Moissy-Cramayel

LE PARC A5-SÉNART UN PARC LOGISTIQUE AUX PORTES SUD DU GRAND PARIS

Bénéficiant de dessertes ferroviaires et autoroutières majeures (à l'embranchement de l'A5a et de l'A5b), le parc A5-Sénart s'étend sur 200 ha et dispose encore de grandes parcelles cessibles. À terme, un total de 2600 emplois y seront créés et 550 000 m² construits. Ce parc qui accueille déjà des leaders dans le secteur logistique ou de la vente en ligne, renforce le positionnement de Sénart comme pôle logistique d'excellence en Île-de-France. De nombreux projets y sont en cours de construction.

PARC A5-SÉNART

A LOGISTICS PARK AT THE SOUTHERN GATEWAY TO GRAND PARIS

With direct access to railways and major motorways (at the junction of the A5a and A5b), the A5-Sénart logistics park covers 200 hectares, and some large lots are still available. 2,600 jobs will eventually be created and 550 000 m² will be built. This park already hosts leading logistics firms and online retailers, strengthening Sénart's positioning as a logistics pole of excellence within Grand Paris. Many development projects are currently underway.

LE PARC UNIVERSITÉ-GARE AU CŒUR DE SÉNART

Le parc Université-Gare se développe de part et d'autre de la gare RER de Lieusaint-Moissy et intègre le Campus universitaire de Sénart. Il bénéficie d'une situation centrale qui continue d'attirer, centres de formation et de recherche, ainsi que des programmes tertiaires. Le campus poursuit son développement. Il accueille aujourd'hui 3000 étudiants et 5000 à terme.



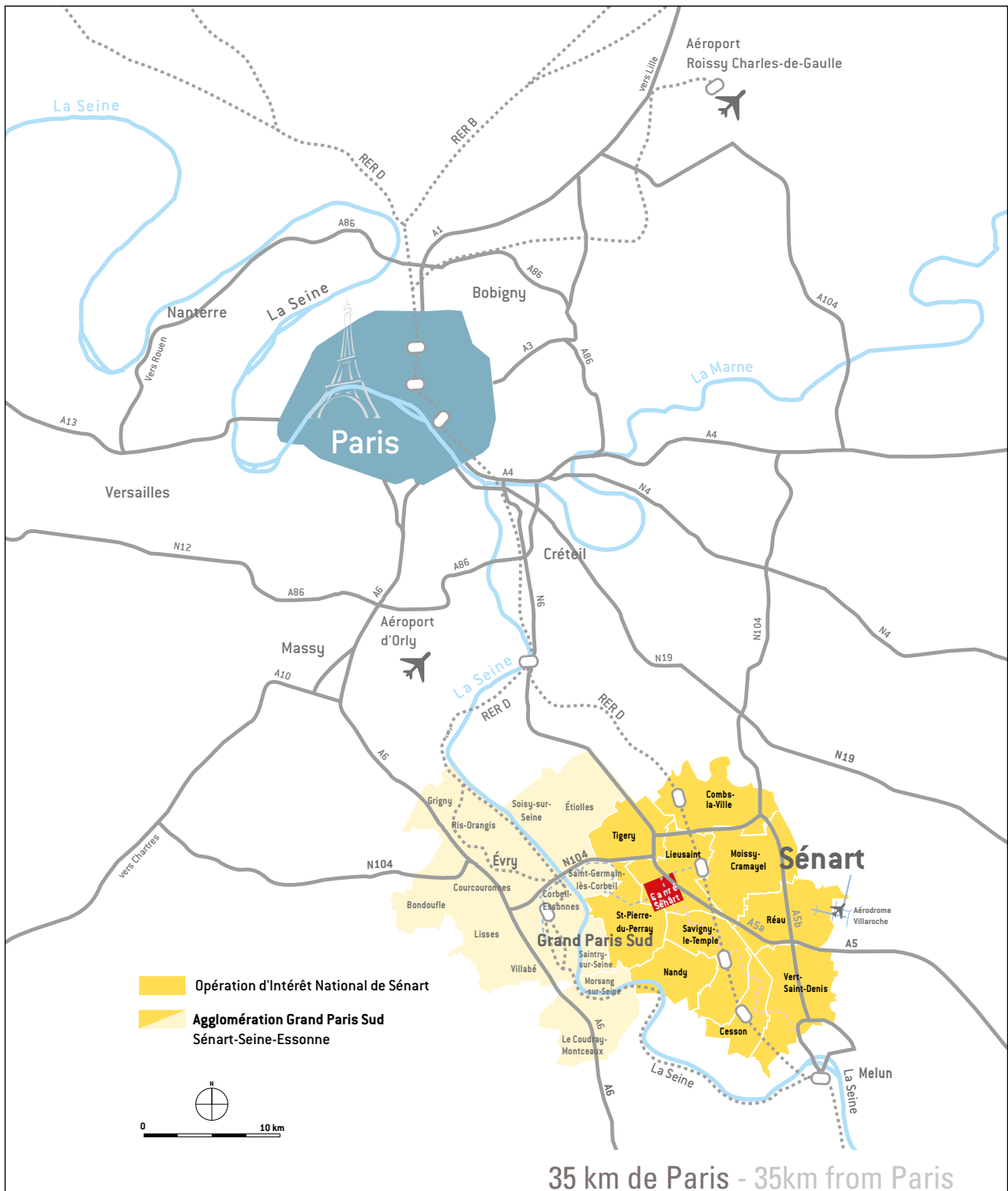
© Laurent Descoux

Programme tertiaire, Spirito Verde. Lieusaint.

UNIVERSITÉ-GARE BUSINESS PARK

AT THE HEART OF SÉNART

The Université-Gare business park lies on either side of the Lieusaint-Moissy RER station and encompasses Sénart's university campus. The park is centrally located and continues to attract training and research centres, as well as projects in the service sector. The campus can already accommodate 3,000 students, and this figure will ultimately rise to 5,000.



Établissement public d'aménagement de Sénart
La Grange la Prévôté, avenue du 8 mai 1945
77547 Savigny-le-Temple Cedex
tél. 01 64 10 15 15 - fax 01 64 10 15 16

facebook.com/epasenart
Epa Sénart
@epasenart
www.epa-senart.fr

Sénart, territoire de
Grand Paris Sud
Seine-Essonne-Sénart