

SÉNART

acteur majeur du Grand Paris



BIENVENUE WELCOME TO DANS LE THE GRAND PARIS GRAND PARIS

2

Qualité de vie, logement pour tous, développement économique, social et urbain, environnement, nouvelles infrastructures de transports, équipements et événements culturels et sportifs, qualité

The challenges and prospects of the Grand Paris project include quality of life, economic, social and urban development, environment, new transport infrastructures, cultural and sporting facilities and events, architectural quality and sustainable development.

This project, supported by the state and councillors of the Ile-de-France region, gives tremendous impetus to mobilising all urban actors: developers, transport operators, public and private investors, construction firms, architects, urban planners and all the residents.

The driving force behind this ambitious project is the upgrading of existing public transport and the creation of the Grand Paris Express.

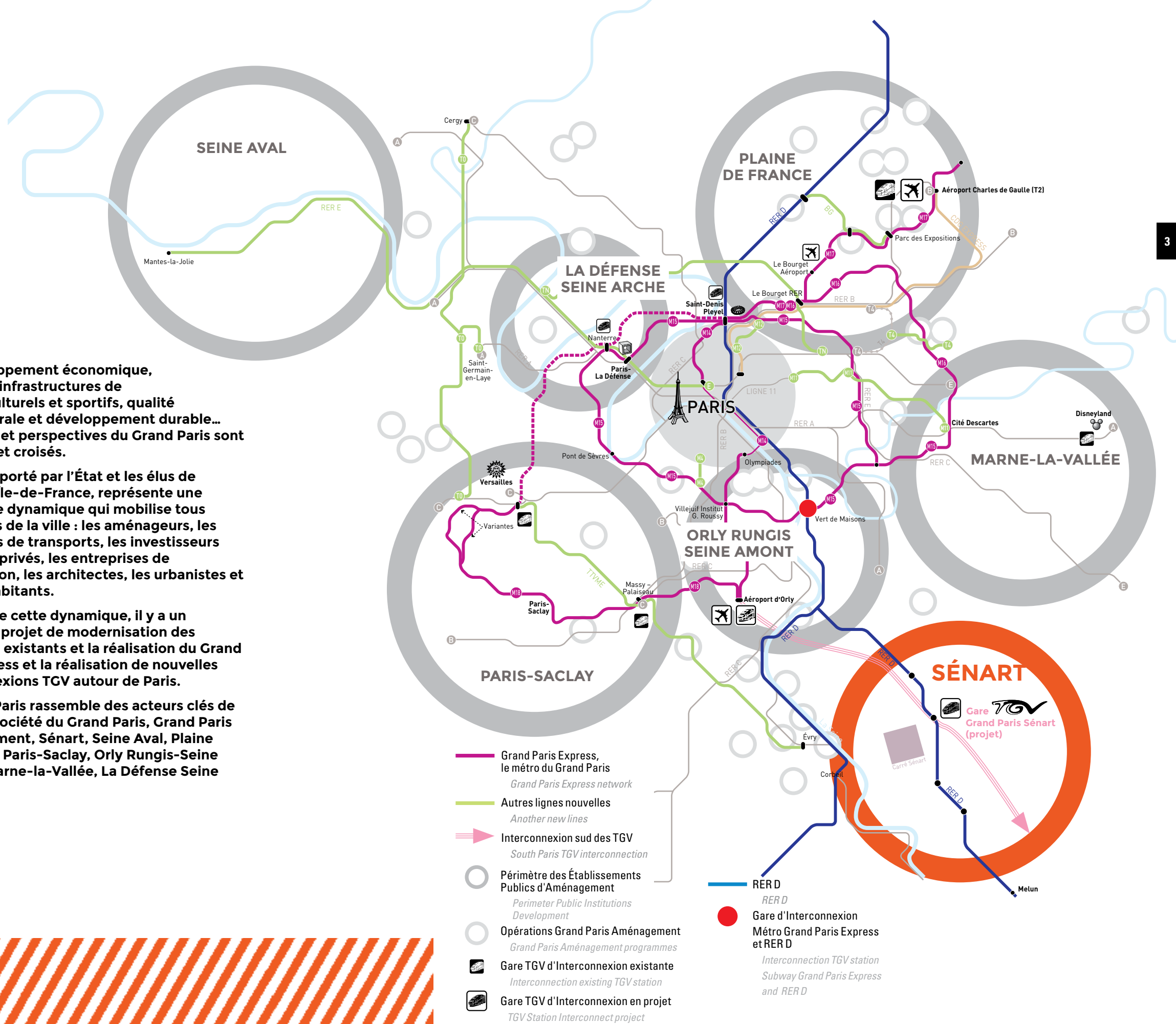
The Grand Paris is bringing together the key players: Société du Grand Paris, Grand Paris Aménagement, Sénart, Seine Aval, Plaine de France, Paris-Saclay, Orly Rungis-Seine Amont, Marne-la-Vallée and La Défense Seine Arche.

architecturale et développement durable... les enjeux et perspectives du Grand Paris sont multiples et croisés.

Ce projet, porté par l'État et les élus de la Région Île-de-France, représente une formidable dynamique qui mobilise tous les acteurs de la ville : les aménageurs, les opérateurs de transports, les investisseurs publics et privés, les entreprises de construction, les architectes, les urbanistes et tous les habitants.

Au cœur de cette dynamique, il y a un ambitieux projet de modernisation des transports existants et la réalisation du Grand Paris Express et la réalisation de nouvelles interconnexions TGV autour de Paris.

Le Grand Paris rassemble des acteurs clés de l'État : la Société du Grand Paris, Grand Paris Aménagement, Sénart, Seine Aval, Plaine de France, Paris-Saclay, Orly Rungis-Seine Amont, Marne-la-Vallée, La Défense Seine Arche.



3

- Grand Paris Express, le métro du Grand Paris
Grand Paris Express network
- Autres lignes nouvelles
Another new lines
- Interconnexion sud des TGV
South Paris TGV interconnection
- Périmètre des Établissements Publics d'Aménagement
Perimeter Public Institutions Development
- Opérations Grand Paris Aménagement
Grand Paris Aménagement programmes
- Gare TGV d'Interconnexion existante
Interconnection existing TGV station
- Gare TGV d'Interconnexion en projet
TGV Station Interconnect project

- RER D
RER D
- Gare d'Interconnexion Métro Grand Paris Express et RER D
Interconnection TGV station Subway Grand Paris Express and RER D



En chiffres

Key figures

Sénart aujourd'hui

Sénart today

10 communes : 8 en Seine-et-Marne et 2 en Essonne
10 municipalities: 8 in Seine-et-Marne and 2 in Essonne

116 000 habitants / residents

43 000 emplois / jobs

4 300 établissements / companies

1 200 ha de réserves foncières mobilisables
of land reserves

4 gares RER et 1 ligne T Zen
4 RER stations and 1 T Zen line

Sénart à l'horizon 2025/2030

Sénart by 2025/2030

150 000 habitants / residents

15 000 à 20 000 nouveaux logements / 15 to 20,000 new housing units

20 000 à 25 000 nouveaux emplois / 20 to 25,000 new jobs

4 gares RER connectées au réseau du Grand Paris Express et 2 lignes T Zen
4 RER stations connected to the Grand Paris Express network and 2 T Zen lines

1 gare TGV d'interconnexion (2030)
interconnecting TGV high-speed train station

A MAJOR PLAYER ACTEUR MAJEUR DU GRAND PARIS OF THE GRAND PARIS

À 30 km, au sud-est de Paris, ce vaste territoire de 120 km² représente l'un des plus forts potentiels de croissance d'Ile-de-France.

This wide 120 km² area located 30 km at the south-east of Paris has one of the highest potential growths of the Ile-de-France region.



Each year, Sénart hosts 2,000 new residents and creates 1,000 jobs.

This new town, created 40 years ago, is an attractive location for investors and businesses which provides a diverse range of opportunities in a pleasant environment, between the Seine river and forests, with housing and services located close to employment areas and public transports.

Its future connection to the Grand Paris Express network (via the RER D) and its project for a high-speed train station will put the new town to a higher level, boosting its connections with regional, national and international networks.

Chaque année, Sénart accueille 2 000 nouveaux habitants et crée plus d'un millier d'emplois.

La ville nouvelle, créée il y a plus de 40 ans, attire de nombreux investisseurs et entreprises qui bénéficient d'une offre variée, dans un environnement agréable, entre Seine et forêts, où les services et les logements sont à proximité des zones d'emplois et des transports.

Avec sa future connexion au réseau du Grand Paris Express (via le RER D) et son projet de gare TGV, la ville nouvelle change d'échelle, renforçant son accessibilité aux réseaux régional, national et international.

À PROPOS DE L'EPA SENART

L'EPA Sénart est un établissement public à caractère industriel et commercial dont la mission est l'aménagement et le développement de la ville nouvelle de Sénart. Placé sous la tutelle du ministère de l'égalité des territoires et du logement, l'EPA mène une politique active de valorisation du territoire.

Ses domaines d'intervention sont la conception, la programmation et l'aménagement des nouveaux quartiers, la promotion et la commercialisation des terrains destinés aussi bien aux entreprises qu'aux professionnels de l'immobilier.

ABOUT THE SENART PUBLIC DEVELOPMENT AUTHORITY

The Sénart Public Development Authority (EPA Sénart) is a public institution with an industrial and commercial function. It is responsible for the development of the new town of Sénart. The EPA Sénart is pursuing an active policy to enhance the area under the authority of the Ministry for Territorial Equality and Housing. Its fields of action are the design, planning and development of new districts and the marketing of land for both businesses and real estate professionals.

VOS CONTACTS :

Frédéric CAVAN
Directeur du Développement Économique
et des Activités
Tél : 01 64 10 15 02 - fca@epa-senart.fr

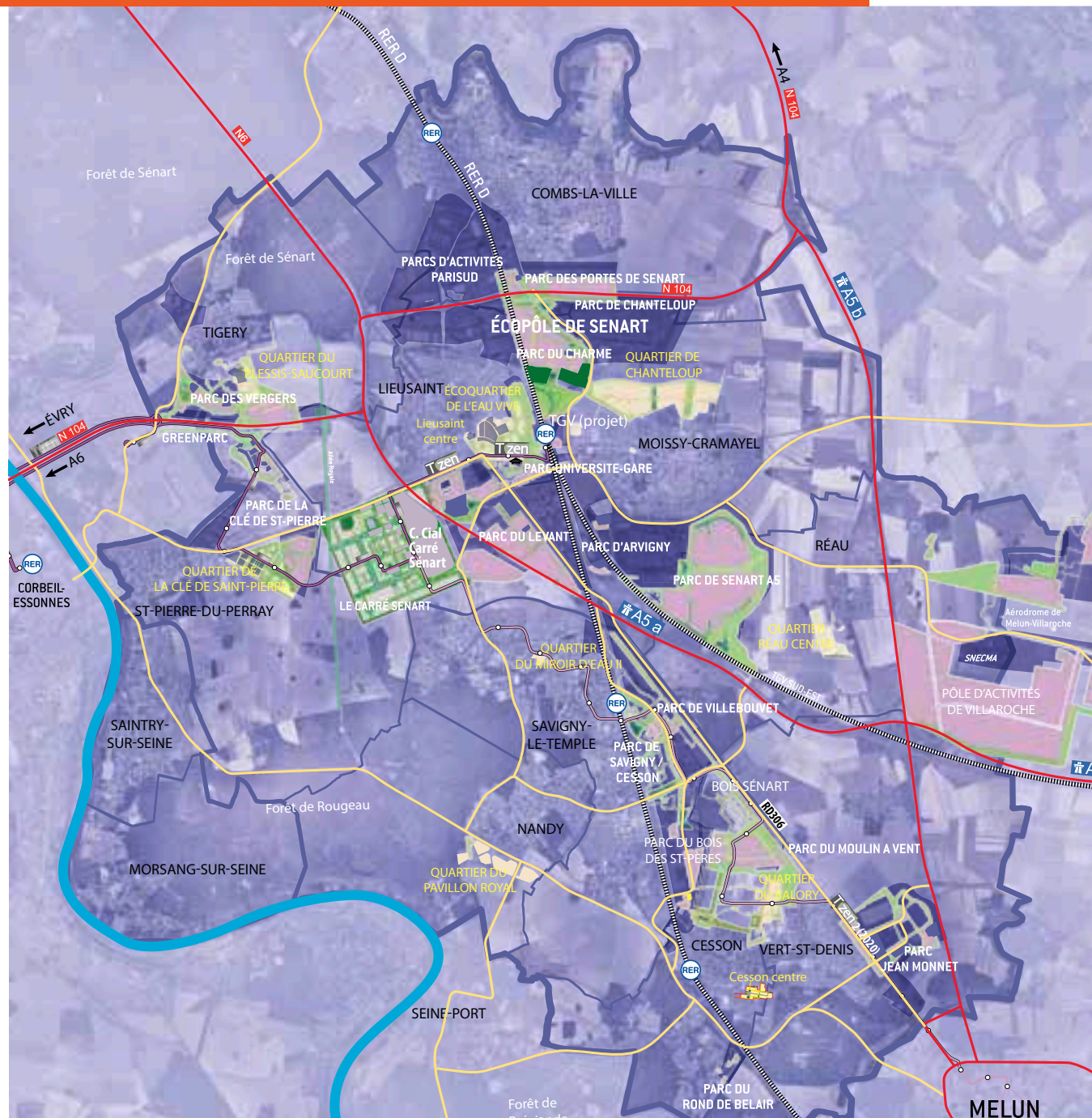
Gilles LIAUTARD
Directeur de l'Habitat
Tél : 01 64 10 15 58 - gli@epa-senart.fr

ACCESSIBILITÉ

- > La Francilienne (N104) et l'A5 connectées à l'A6, l'A10 et l'A4
- > Le T Zen 1, Sénart-Corbeil
Le T Zen 2, Sénart-Melun (2023)
- > 4 gares RER ligne D (Paris-gare de Lyon en 30 minutes)
- > Aéroports Paris-Orly en 20 minutes et Paris-Charles-de-Gaulle en 40 minutes

ACCESSIBILITY

- > The "Francilienne" ring road (N104) and the A5 motorway link Sénart directly to the A6, A10 and A4 motorways
- > Le T Zen 1, Sénart-Corbeil
Le T Zen 2, Sénart-Melun (2023)
- > 4 RER line D stations (Paris-Gare de Lyon in 30 minutes)
- > 20 minutes to the Paris-Orly airport and 40 minutes to the Paris-Charles-de-Gaulle airport



SÉNART ACTEUR MAJEUR DU GRAND PARIS

SÉNART, A MAJOR PLAYER OF THE GRAND PARIS

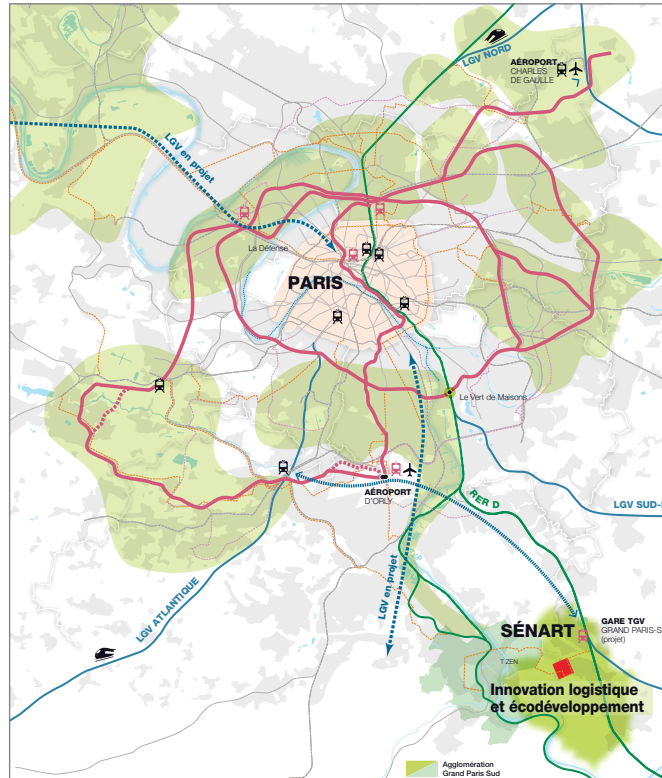
UNE DYNAMIQUE ÉCONOMIQUE RECONNUE

Inscrit dans la dynamique du Grand Paris. Sénart accélère son développement économique en s'appuyant aussi bien sur un pôle reconnu, l'innovation logistique, que sur un secteur émergent, les écoactivités.

1,5 million de m² à construire permettront d'accueillir les nouveaux bureaux, commerces et sites de production et de stockage.

THE REGIONAL DEVELOPMENT CONTRACT

With the territorial development contract signed between the State and the local authorities, Sénart is now contributing to the Grand Paris dynamics. This contract lays the foundations needed to boost the new town's economic development, both in a sector in which it has recognised expertise – innovation in logistics – and in an emerging sector: eco-business. 1.5 million m² are to be built to accommodate new office space, shops and production and storage sites.



15 000 À 20 000 LOGEMENTS À CONSTRUIRE

En cohérence avec son essor économique, la ville nouvelle mène une politique volontariste pour offrir aux Franciliens des logements agréables et énergétiquement performants à des coûts maîtrisés dans des quartiers bien desservis par les transports en commun et offrant un cadre de vie exceptionnel avec ses forêts et ses golfs. Ainsi, d'ici 2025/2030, **15 000 à 20 000 logements répondant aux exigences du développement durable** devraient être construits.

15,000 TO 20,000 HOUSING UNITS TO BE BUILT

In a proactive approach to supporting its economic growth, the new town is offering residents of the Ile-de-France region the opportunity to move into pleasant, energy-efficient housing in neighbourhoods with excellent public transport links and providing an exceptional environment with its forests and golf courses. There are thus plans to build **15,000 to 20,000 housing units meeting strict sustainable development standards** by 2025/2030.

Place de la Liberté
Saint-Pierre-du-Perray

DES SITES STRATÉGIQUES

STRATEGIC SITES

LE CARRÉ SÉNART UNE NOUVELLE GÉNÉRATION DE CENTRE URBAIN

Au cœur de la ville nouvelle, le Carré Sénart réunit de nombreux équipements : bureaux, commerces, hôtels, restaurants, services administratifs... dans lesquels **3 600 salariés** y travaillent déjà. Le Carré Sénart continue d'accueillir de nouveaux équipements consacrés à la culture, aux loisirs, à l'enseignement secondaire et supérieur. Les pôles tertiaire et commercial connaissent eux aussi une nouvelle étape de développement. Le centre commercial Carré Sénart augmente sa surface de vente de 50 % (ouverture 2017).



« Le Carré Trait d'Union » (future interconnexion TZen 1 et TZen2)



Le Théâtre de Sénart

LE CARRÉ SÉNART A NEW-GENERATION URBAN CENTRE

In the centre of the new town, the Carré Sénart district provides a wide range of facilities: offices, shops, hotels, restaurants, administrative services, etc. already employing some **3,600 people**. Carré Sénart will keep hosting new amenities for culture, leisure, secondary and higher education. The service-sector and commercial clusters are also undergoing a new stage of phase. Carré Sénart increases its sales area by 50 % (opening 2017).

L'ÉCOPÔLE DE SÉNART

Site pilote de la région Ile-de-France, l'Écopôle de Sénart est un parc d'activités nouvelle génération, directement desservi par la N104 ; il accueille prioritairement des éco-activités. Déjà une **unité de méthanisation, une pépinière et une résidence d'entreprises** y sont installées.

L'ÉCOPÔLE DE SÉNART

As a pilot site in the Île-de-France region, Écopôle de Sénart is a new-generation business park, with direct links to the N104 ring road, primarily intended for eco-businesses. A number of premises and facilities are already being built, including an **anaerobic digestion plant and a business incubator and campus**.



Greenpôle : locaux d'activités, de bureaux, une pépinière et résidence d'entreprises

LE PARC A5-SÉNART

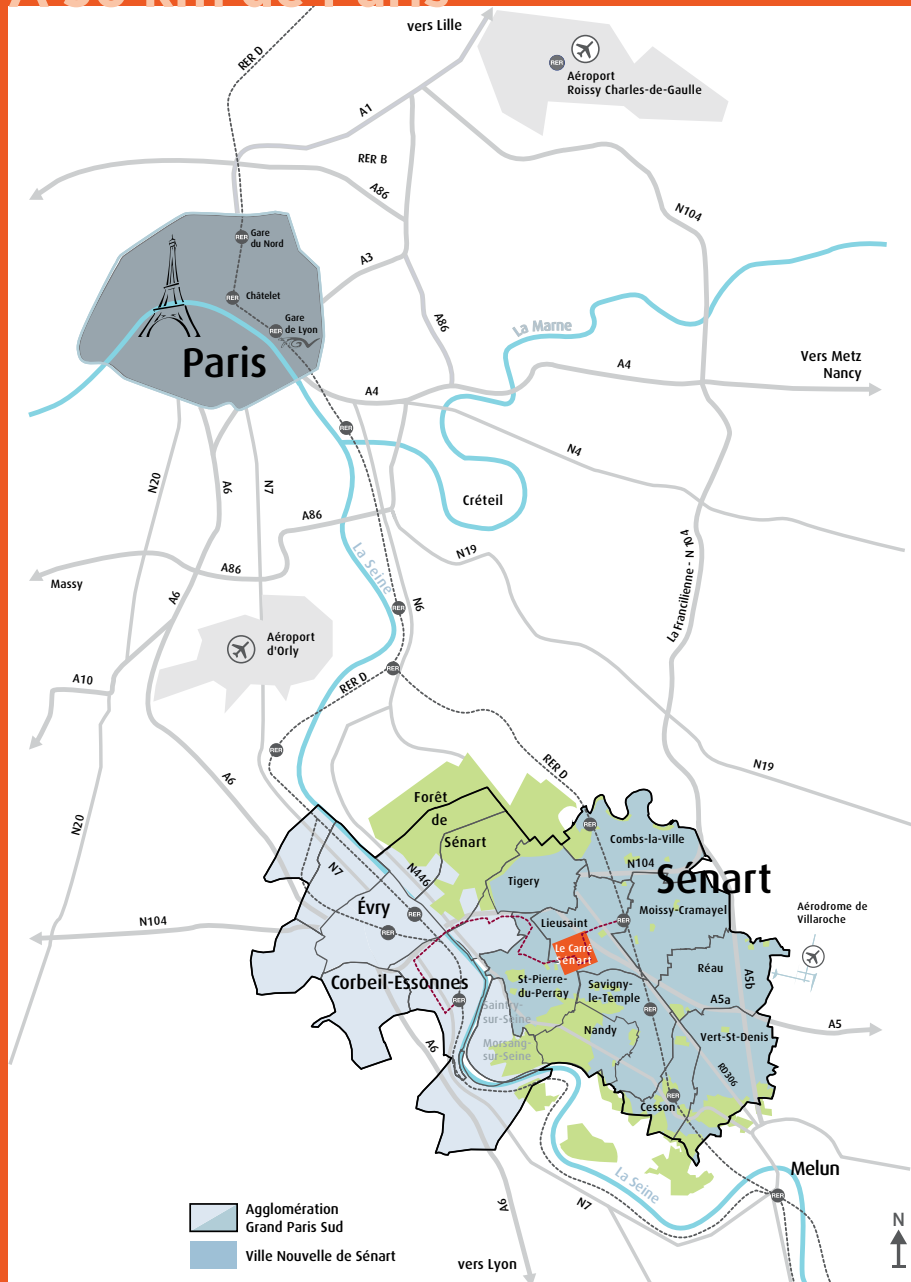
Bénéficiant de dessertes ferroviaires et autoroutières majeures (à l'embranchement de l'A5a et de l'A5b), le parc A5-Sénart s'étend sur 200 ha et dispose de **132 ha**

PARC A5-SÉNART

With major rail and motorway connections (at the junction between the A5a and the A5b motorways), the parc A5-Sénart extends across 200 hectares **138 hectares of which are transferable**. It will create a total of 2,600 jobs and a floor space of 550,000 m² is to be developed. This business park will strengthen Sénart's position as the Ile-de-France region's leading logistics cluster.

cessibles. Au total 2 600 emplois y seront créés et 550 000 m². Ce parc renforce le positionnement de Sénart comme pôle logistique d'excellence en Île-de-France. De nombreux projets y sont déjà en cours de construction.

À 30 km de Paris



© Conception : Urbaneva - L'Empreinte Graphique - Mars 2016-2849.



Établissement Public
d'Aménagement
de la Ville Nouvelle de Sénart

La Grange La Prévôté
Avenue du 8 mai 1945
77547 Savigny-le-Temple cedex

www.epa-senart.fr
Tél. : 01 64 10 15 15
Fax : 01 64 10 15 16