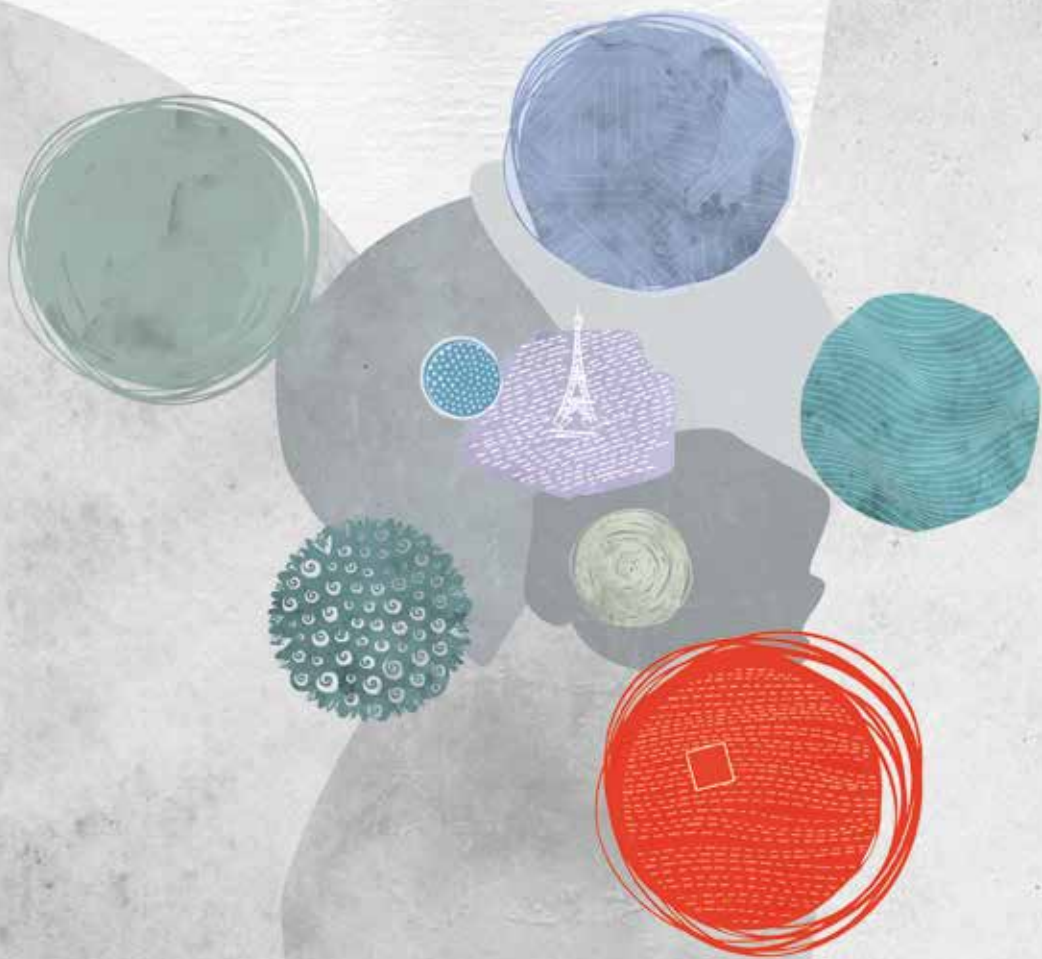


INVITATION

s.iMi.2017

6, 7 et 8 décembre

Palais des Congrès - Porte Maillot Paris



siMi.2017



Attention, cette invitation ne donne pas accès au SIMI. Vous devez impérativement être muni d'un badge d'accès (coût 423,50 euros TTC).  
Nous pouvons vous offrir votre badge, dans la limite des places disponibles.  
**Contact mail Ana de Sousa : [ads@epa-senart.fr](mailto:ads@epa-senart.fr) avant le 30/11/17.**  
**[www.salonsimi.com](http://www.salonsimi.com)**

# L'ÉTABLISSEMENT PUBLIC D'AMÉNAGEMENT DE SÉNART

VOUS DONNE RENDEZ-VOUS AU SIMI DU 6 AU 8 DÉCEMBRE 2017

---

MERCREDI 6 DÉCEMBRE SUR LE STAND DE **SÉNART**

NIVEAU 1 – D44

## ● 10h00 - Écopôle de Sénart

Un parc unique en Île-de-France : 186 hectares éco-aménagés, une éco-pépinière et des espaces collaboratifs autour d'une réserve naturelle.

Avec la participation de :

**Michel Bisson**, Président délégué de Grand Paris Sud, Maire de Lieusaint,  
**Francis Chouat**, Président de Grand Paris Sud, **Aude Debreil**, Directrice générale de l'EPA Sénart, **Guy Geoffroy**, Maire de Combs-la-Ville, Président de l'association Les Eco Maires, **Line Magne**, Maire de Moissy-Cramayel, **Olivier Morin**, Président de Seine-et-Marne Développement, et **Marie-Line Pichery**, Présidente du CA de l'EPA Sénart, Maire de Savigny-le-Temple.

## ■ 14h30 - Carré Sénart

Un centre urbain innovant à fort dynamisme, lauréat de l'AAP « Inventons la Métropole du Grand Paris » pour le projet « Racines Carré » et accueillant l'un des plus grands centres européens de commerces et de loisirs.

Avec la participation de :

**Michel Bisson**, Président délégué de Grand Paris Sud, Maire de Lieusaint,  
**Aude Debreil**, Directrice générale de l'EPA Sénart et **Marie-Noëlle Maraval**, Directrice du développement de SOPIC.

---

MERCREDI 6 DÉCEMBRE SUR LE STAND DE LA **MÉTROPOLE DU GRAND PARIS**

NIVEAU 1 – D86

## ■ 16h00 - Racines Carré

12 000 m<sup>2</sup> de bureaux démonstrateurs du développement durable au cœur du Carré Sénart, réalisés par SOPIC.



Avec la participation de :

**Michel Bisson**, Président délégué de Grand Paris Sud, Maire de Lieusaint  
et **Marie-Noëlle Maraval**, Directrice du développement de SOPIC.



**Établissement public  
d'aménagement de Sénart**

La Grange la Prévôté, avenue du 8 mai 1945  
77547 Savigny-le-Temple Cedex  
tél. 01 64 10 15 15 - fax 01 64 10 15 16

-  epasenart
-  Epa Sénart
-  @epasenart

[www.epa-senart.fr](http://www.epa-senart.fr)

**Sénart**, territoire de  
**Grand Paris Sud**  
Seine-Essonne-Sénart