

ÉCOPÔLE DE SÉNART

Votre entreprise dans un parc d'activités éco-aménagé



Opération d'Intérêt National de Sénart

10 COMMUNES EN SEINE-ET-MARNE ET EN ESSONNE

77 Cesson, Combs-la-Ville, Lieusaint, Moissy-Cramayel, Nandy, Réau, Savigny-le-Temple, Vert-Saint-Denis 91 Saint-Pierre-du-Perray, Tigery

Sénart, territoire de
Grand Paris Sud
Seine-Essonne-Sénart



L'ÉCOPÔLE DE SÉNART EN CHIFFRES



1 PARC ÉCO-AMÉNAGÉ

SUR 3 COMMUNES (COMBS-LA-VILLE,
LIEUSAIN ET MOISSY-CRAMAYEL) :

SURFACE TOTALE :
180 HA

SURFACE CESSIBLE ACTIVITÉS :
70 HA

TERRAINS DIVISIBLES
DE 2 000 M² À 10 HA

24 ENTREPRISES
DÉJÀ INSTALLÉES

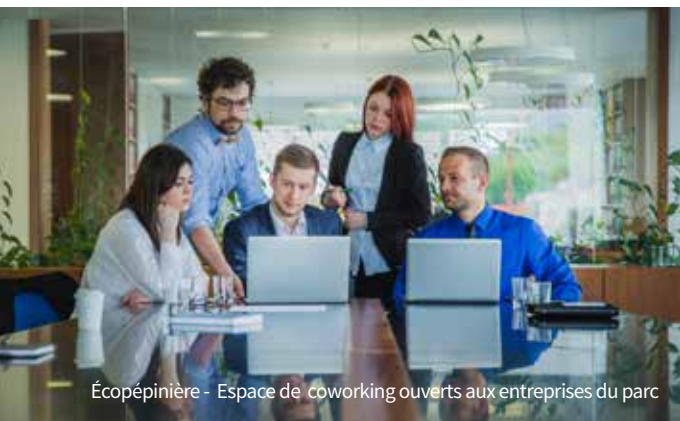
1 ÉCOPÉPINIÈRE

1 HÔTEL D'ENTREPRISES

1 ESPACE NATUREL



Écopôle - Locaux d'activités



Écopépinière - Espace de coworking ouverts aux entreprises du parc

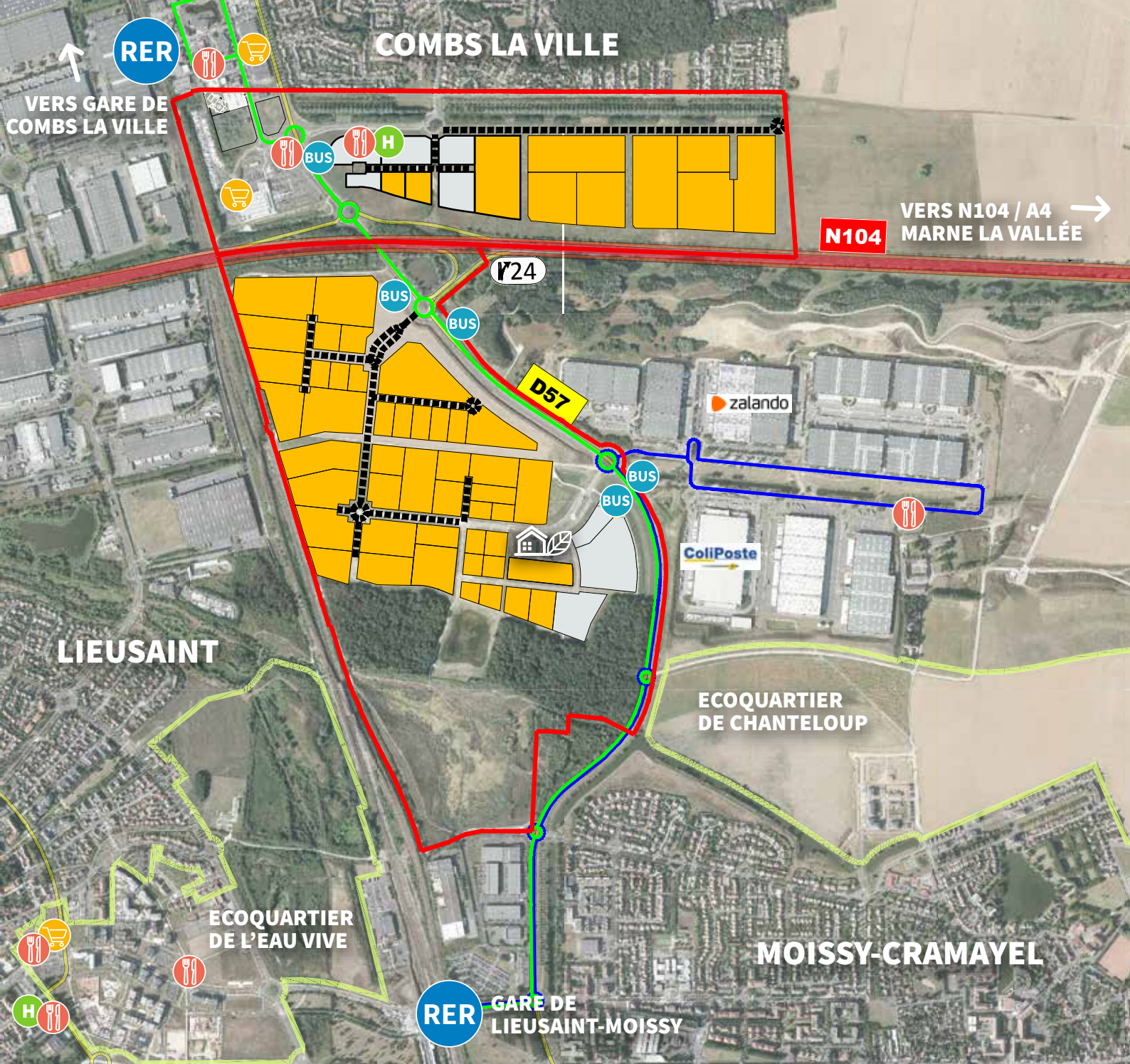


Green'Pôle - Programme de locaux d'activités à la location réalisé par Fulton

L'ÉCOPÔLE DE SÉNART, UNE NOUVELLE GÉNÉRATION DE PARC D'ACTIVITÉS POUR VALORISER VOTRE ENTREPRISE

10 BONNES RAISONS POUR VENIR VOUS INSTALLER À L'ÉCOPÔLE

- **DES TERRAINS** immédiatement disponibles de 2 000 m² à 10 ha permettant la construction de locaux dès 700 m² et jusqu'à 40 000 m² SDP.
- **DES LOCAUX PRÊTS À CONSTRUIRE** disponibles à la location ou à la vente de 200 à 1 000 m² avec une installation possible en 9 mois (Green'Pôle) et 22 000 m² disponibles dans 18 mois.
- **UN PARC FACILE D'ACCÈS :**
 - En voiture :**
Directement connecté à la Francilienne (N104) via l'échangeur N°24.
 - En transport en commun :**
RER D (gares de Lieusaint - Moissy ou Combs-la-Ville - Quincy) accessible rapidement par 2 lignes de bus desservant le site (toutes les 15 min aux heures de pointe).
- **UN CADRE DE TRAVAIL UNIQUE** pour votre entreprise et vos salariés : des espaces paysagers et boisés à proximité directe et une offre de logements importante sur Sénart, à la vente ou à la location, pour tous les budgets.
- **DE NOMBREUX SERVICES DE PROXIMITÉ** pour vos salariés et visiteurs :
 - > Le Carré Sénart à 5 mn
 - > 1 Restaurant interentreprises à 300 m et 10 restaurants à moins de 5 mn
 - > 3 Centre-villes
 - > Commerces et Services
 - > 5 Hôtels
- **DES SERVICES MUTUALISÉS AU SEIN DE L'ÉCOPÉPINIÈRE**, accessibles à toutes les entreprises : salle de réunion (12 pers.), salle de conférence (70 pers.) et espaces de coworking.
- **UN RÉSEAU FIBRE OPTIQUE TRÈS HAUT DÉBIT.**
- **24 ENTREPRISES DÉJÀ INSTALLÉES** au sein de l'éco-pépinière et du parc.
- **UNE ÉCOPÉPINIÈRE** dédiée aux jeunes créateurs, disposant de 39 bureaux, 5 ateliers et des services mutualisés. Déjà 15 jeunes éco-entreprises y sont installées.
- **UN ÉTABLISSEMENT PUBLIC QUI VOUS ACCOMPAGNE** et facilite vos procédures administratives et accompagne vos salariés dans la recherche d'un logement.



 ÉCOPÉPINIÈRE

 LIMITES DU PARC

OFFRE FONCIÈRE:

 PARCELLES DISPONIBLES

 PARCELLES COMMERCIALISÉES

RESPIREZ, VOUS ÊTES À L'ÉCOPÔLE !

L'espace naturel de La Motte est un espace remarquable par sa biodiversité. Il offre un lieu agréable et ouvert à tous (bassins, circuits pédagogiques, observatoires, pontons).



Écopôle - Espace naturel de La Motte



Écopôle - Écopépinière et Hôtel d'entreprises

VENIR À SÉNART

-  **ACCÈS DIRECT**
> Francilienne (N104),
> Autoroutes A5a, A5b, A6, A4
et A10 via N104
-  **4 gares RER (ligne D)**
Gare de Lyon en 30 mn
-  **35 lignes de bus**
dont 2 qui desservent l'Écopôle
-  **T Zen 1 liaison** Sénart-Corbeil

SÉNART EN CHIFFRES

+ DE 120 000 HABITANTS

+ DE 1000 EMPLOIS
CRÉÉS / AN

L'UN DES PLUS FORTS
POTENTIELS DE CROISSANCE
D'ÎLE-DE-FRANCE
Taux de croissance de l'emploi
en 5 ans : + 9,2 %
(contre + 1 % en Île-de-France)

+ DE 2000
NOUVEAUX HABITANTS / AN

+ DE 200 HA DE FONCIER
IMMÉDIATEMENT DISPONIBLES
POUR LES ACTIVITÉS

LES PARTENAIRES DE L'ÉCOPÔLE



 **Établissement public d'aménagement de Sénart**
La Grange la Prévôté, avenue du 8 mai 1945
77547 Savigny-le-Temple Cedex
tél. 01 64 10 15 15 - fax 01 64 10 15 16
Votre contact : Karine CAUMONT - 01 64 10 15 46

 epasenart
 Epa Sénart
 @epasenart
www.epa-senart.fr

Sénart, territoire de
Grand Paris Sud
Seine- Essonne- Sénart

