

SÉNART

acteur majeur du Grand Paris


TAKE PART IN IT!



BIENVENUE DANS LE GRAND PARIS

WELCOME TO THE GRAND PARIS

2



SEINE AVA
Mantes-la-Jolie

Qualité de vie, logement pour tous, développement économique, social et urbain, environnement, nouvelles infrastructures de transports, équipements et événements culturels et sportifs, qualité architecturale et développement durable... les enjeux et perspectives du Grand Paris sont multiples et croisés.

The challenges and prospects of the Grand Paris project include quality of life, economic, social and urban development, environment, new transport infrastructures, cultural and sporting facilities and events, architectural quality and sustainable development.

This project, supported by the state and councillors of the Ile-de-France region, gives tremendous impetus to mobilising all urban actors: developers, transport operators, public and private investors, construction firms, architects, urban planners and all the residents.

The driving force behind this ambitious project is the upgrading of existing public transport and the creation of the Grand Paris Express.

The Grand Paris is bringing together the key players: Société du Grand Paris, Grand Paris Aménagement, Sénart, Seine Aval, Plaine de France, Paris-Saclay, Orly Rungis-Seine Amont, Marne-la-Vallée and La Défense Seine Arche.

Ce projet, porté par l'État et les élus de la Région Île-de-France, représente une formidable dynamique qui mobilise tous les acteurs de la ville: les aménageurs, les opérateurs de transports, les investisseurs publics et privés, les entreprises de construction, les architectes, les urbanistes et tous les habitants.

Au cœur de cette dynamique, il y a un ambitieux projet de modernisation des transports existants et la réalisation du Grand Paris Express et la réalisation de nouvelles interconnexions TGV autour de Paris.

Le Grand Paris rassemble des acteurs clés de l'État: la Société du Grand Paris, Grand Paris Aménagement, Sénart, Seine Aval, Plaine de France, Paris-Saclay, Orly Rungis-Seine Amont, Marne-la-Vallée, La Défense Seine Arche.

EN CHIFFRES

Key figures

Sénart aujourd'hui

Sénart today

10 communes: 8 en Seine-et-Marne et 2 en Essonne
10 municipalities: 8 in Seine-et-Marne and 2 in Essonne

118 000 habitants / *residents*

43 300 emplois / *job growth*

4 300 établissements / *companies*

1 200 ha de réserves foncières mobilisables
of land reserves

4 gares RER et **1** ligne T Zen
4 RER stations and 1 T Zen line

Sénart à l'horizon
2025/2030
Sénart by 2025/2030

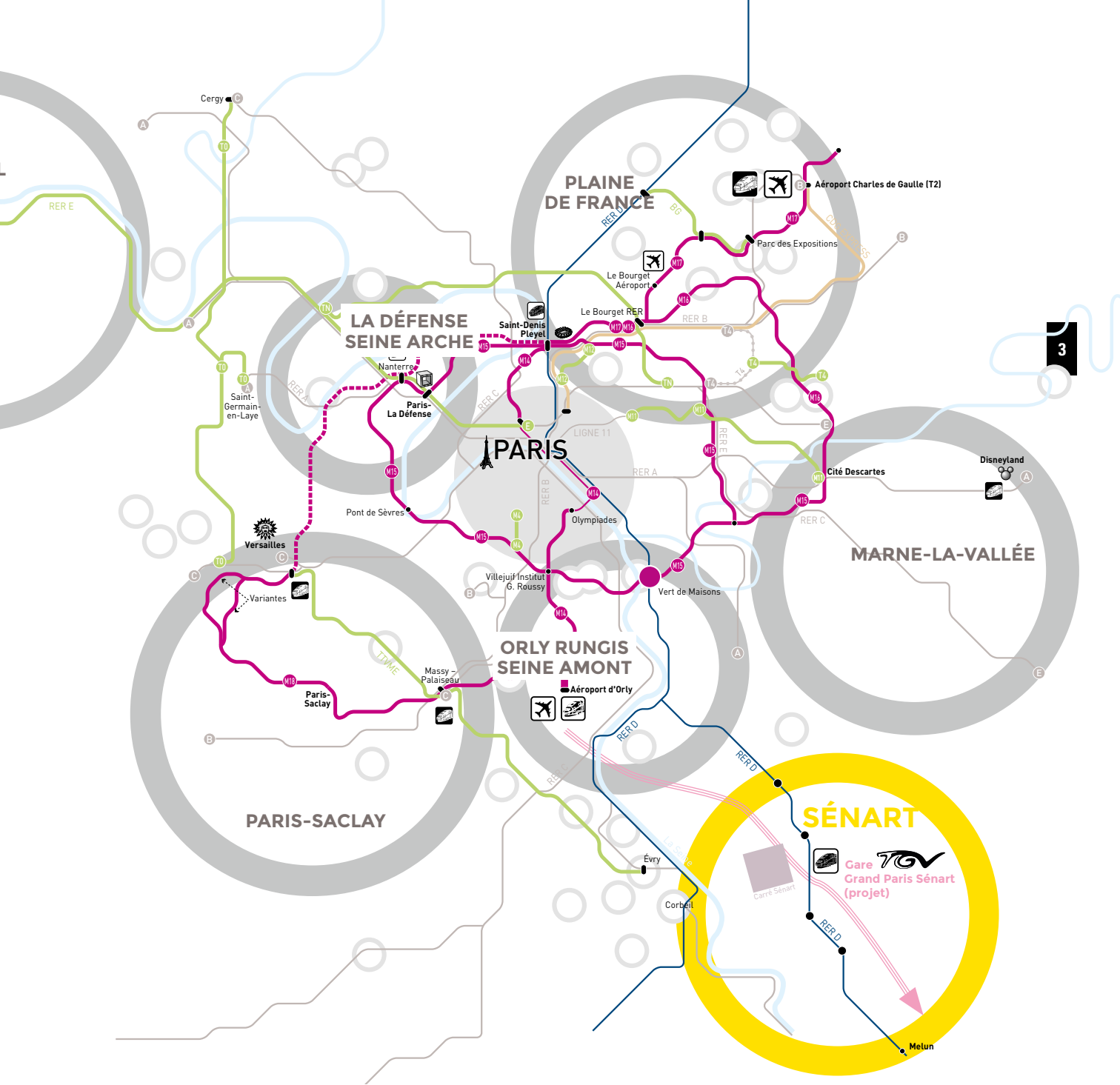
150 000 habitants / *residents*

15 000 nouveaux logements / *15,000 new housing units*

20 000 à 25 000 nouveaux emplois / *20 to 25,000 new job growth*

4 gares RER et **2** lignes T Zen
4 RER stations and 2 T Zen lines

1 gare TGV d'interconnexion (à partir de 2030)
interconnecting TGV high-speed train station



Grand Paris Express, le métro du Grand Paris
Grand Paris Express network

Autres lignes nouvelles
Another new lines

Interconnexion sud des TGV
South Paris TGV interconnection

Opération d'Intérêt National de Sénart
Sénart National Interest Operation

Territoires des Établissements Publics d'Aménagement
Perimeter Public Institutions Development

Opérations Grand Paris Aménagement
Grand Paris Aménagement programmes

Gare TGV d'Interconnexion existante
Interconnection existing TGV station

Gare TGV d'Interconnexion en projet
TGV Station Interconnect project

RER D
RER D

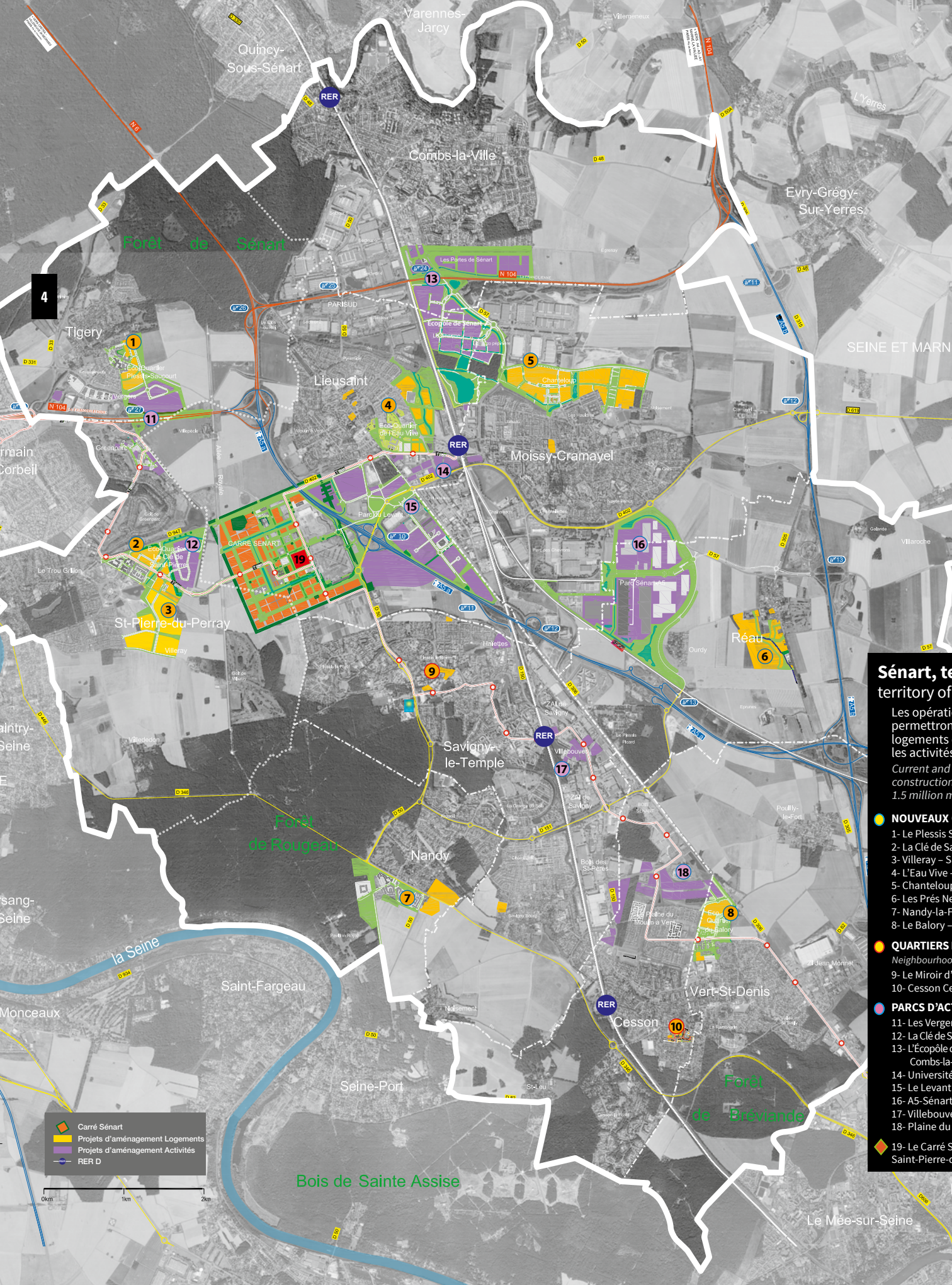
Gare d'Interconnexion Métro Grand Paris Express et RER D
Interconnection TGV station Subway Grand Paris Express and RER D

ACCESSIBILITÉ

- > La Francilienne (N104) et l'A5 connectées à l'A6, l'A10 et l'A4
- > Le T Zen 1, Sénart-Corbeil
Le T Zen 2, Sénart-Melun (2024)
- > 4 gares RER ligne D (Paris-gare de Lyon en 30 minutes)
- > Aéroports Paris-Orly en 20 minutes et Paris-Charles-de-Gaulle en 40 minutes

ACCESSIBILITY

- > The "Francilienne" ring road (N104) and the A5 motorway link Sénart directly to the A6, A10 and A4 motorways
- > Le T Zen 1, Sénart-Corbeil
Le T Zen 2, Sénart-Melun (2024)
- > 4 RER line D stations (Paris- Gare de Lyon in 30 minutes)
- > 20 minutes to the Paris-Orly airport and 40 minutes to the Paris-Charles-de-Gaulle airport



Sénart, territoire d'avenir

Les opérations d'aménagement permettront de créer de nouveaux logements et de développer les activités. Current and construction 1.5 million m²

- NOUVEAUX QUARTIERS**
- 1- Les Plessis-Saint-Pierre
- 2- La Clé de Séren
- 3- Villeray - Saint-Pierre
- 4- L'Eau Vive
- 5- Chanteloup
- 6- Les Prés Neufs
- 7- Nandy-la-Fayette
- 8- Le Balory - Vert-Saint-Denis
- QUARTIERS EN RECONSTRUCTION**
- 9- Le Miroir d'Or
- 10- Cesson-Camille
- PARCS D'ACTIVITÉS**
- 11- Les Verges
- 12- La Clé de Séren
- 13- L'Ecopôle de Combs-la-Ville
- 14- Université de Combs-la-Ville
- 15- Le Levant
- 16- A5-Sénart
- 17- Villebouvain
- 18- Plaine du Vert-Saint-Denis
- PROJETS D'AMÉNAGEMENT**
- 19- Le Carré Sénart

- Carré Sénart
- Projets d'aménagement Logements
- Projets d'aménagement Activités
- RER D





SÉNART, ACTEUR MAJEUR DU GRAND PARIS

A MAJOR PLAYER OF THE GRAND PARIS

À 35 km, au sud-est de Paris, ce vaste territoire de 120 km² représente l'un des plus forts potentiels de croissance d'Île-de-France.

This wide 120 km² area located 35 km at the south-east of Paris has one of the highest potential growths of the Ile-de-France region.



This area is an attractive location for investors and businesses which provides a diverse range of opportunities in a pleasant environment, between the Seine river and forests, with housing and services located close to employment areas and public transports.

Its future connection to the Grand Paris Express network (via the RER D) and its project for a high-speed train station will put Sénart to a higher level, boosting its connections with regional, national and international networks.

Sénart, territoire de Grand Paris-Sud, compte aujourd'hui 118000 habitants, 4300 entreprises et 43300 emplois. Chaque année, l'Opération d'Intérêt National, génère la création de plus de 1000 emplois et la construction d'environ 900 logements. Le territoire attire de nombreux investisseurs et entreprises qui bénéficient d'une offre variée, dans un environnement agréable, entre Seine et forêts, où les services et les logements sont à proximité des zones d'emplois et des transports. Avec le développement de son centre urbain Le Carré Sénart, sa future connexion au réseau du Grand Paris Express (via le RER D) et son projet de gare TGV, Sénart change d'échelle, renforçant son attractivité à l'échelle régionale et nationale.

territoire de projets / projects

ons en cours et à venir
it la réalisation de 15 000
et 1,5 millions de m² pour
s économiques.

future projects will enable the
of 15,000 housing units and
² businesses.

QUARTIERS / New Neighbourhoods

- Saucourt - Tigery (91)
- Saint-Pierre - Saint-Pierre-du-Perray (91)
- Saint-Pierre-du-Perray (91)
- Lieusaint (77)
- Moissy-Cramayel (77)
- Reau - Réau (77)
- Nandy - Nandy (77)
- Vert-Saint-Denis (77)

RENOUVELLEMENT URBAIN /

- Urban renewal
- Eau - Savigny-Le-Temple (77)
- entre - Cesson (77)

ACTIVITÉS / Business parks

- 1 et 2 - Tigery (91)
- Saint-Pierre - Saint-Pierre-du Perray (91)
- Le Sénart - Lieusaint, Moissy-Cramayel, Ville (77)
- Gare - Lieusaint (77)
- Lieusaint (77)
- Moissy-Cramayel, Réau (77)
- Savigny-le-Temple (77)
- Moulin à Vent - Cesson (77)

- Sénart - Lieusaint (77),
- du-Perray (91)



ABOUT THE SENART PUBLIC DEVELOPMENT AUTHORITY

The Sénart Public Development Authority (EPA Sénart) is a public institution. Its mission is to promote the economic development of Sénart and to participate to producing housing. Its fields of action are the design, planning and development of new districts and the marketing of land for both businesses and real estate professionals.

À PROPOS DE L'EPA SENART

L'EPA Sénart a pour mission l'aménagement et le développement de l'Opération d'Intérêt National de Sénart. Il participe ainsi activement à la production de logements en Île-de-France et à son attractivité économique.

L'EPA Sénart intervient aussi bien dans la conception, la programmation et l'aménagement des nouveaux quartiers que la promotion et la commercialisation des terrains destinés aux entreprises et aux professionnels de l'immobilier.

CONTACT EPA SÉNART:
Direction du Développement
Tél.: 01 64 10 15 65

SÉNART, ACTEUR MAJEUR DU GRAND PARIS

SÉNART, GRAND PARIS MAJOR PLAYER

UNE ATTRACTIVITÉ ÉCONOMIQUE RECONNUE

Inscrit dans la dynamique du Grand Paris, Sénart accélère son développement économique en s'appuyant aussi bien sur un pôle reconnu, l'innovation logistique, que sur les éco-activités et les activités tertiaires (+ 9,2 % de croissance de l'emploi ces 5 dernières années). D'ici 2025/2030, 1,5 million de m² sont programmés afin d'accueillir de nouvelles activités dans tous les domaines économiques. Aujourd'hui, plus de 350 ha de foncier sont disponibles pour l'accueil des entreprises.

6

A RECOGNIZED ECONOMIC ATTRACTIVENESS

Sénart accelerates its economic development with its famous logistics hub, its eco-businesses and real estate offices (+ 9,2 % job growth since 5 years). By 2025/2030, 1.5 million m² are programmed for new activities. Today, more than 350 ha of land are available for new projects.



Campus d'ingénieurs, Icam-Paris-Sénart. Carré Sénart

15 000 LOGEMENTS À CONSTRUIRE

En cohérence avec son essor économique, la ville nouvelle mène une politique volontariste pour offrir aux Franciliens des logements agréables et énergétiquement performants à des coûts maîtrisés dans des quartiers bien desservis par les transports en commun et offrant un cadre de vie exceptionnel avec ses forêts et ses golfs. Ainsi, d'ici 2025/2030, **15,000 logements répondant aux exigences du développement durable** devraient être construits.

15,000 TO 20,000 HOUSING UNITS TO BE BUILT

In a proactive approach to supporting its economic growth, the new town is offering residents of the Ile-de-France region the opportunity to move into pleasant, energy-efficient housing in neighbourhoods with excellent public transport links and providing an exceptional environment with its forests and golf courses. There are thus plans to build 15,000 housing units meeting strict sustainable development standards by 2025/2030.



Place de la Liberté, Saint-Pierre-du-Perray

DES SITES STRATÉGIQUES À INVESTIR

STRATEGIC SITES TO INVEST

LE CARRÉ SÉNART UNE NOUVELLE GÉNÉRATION DE CENTRE URBAIN

Au cœur de l'agglomération, le Carré Sénart réunit de nombreux équipements: bureaux, commerces, hôtels, restaurants, services administratifs, enseignement.

Un développement soutenu, ainsi Unibail Rodamco vient d'y investir 230 millions € pour l'extension de son centre commercial. Un site reconnu, le Carré Sénart est lauréat de l'appel à projets « Inventons la Métropole du Grand Paris » pour la réalisation de bâtiments durables et innovants.

LE CARRÉ SÉNART

A NEW-GENERATION URBAN CENTRE

In the centre of the town, the Carré Sénart provides a wide range of facilities: offices, shops, hotels, restaurants, administrative services, etc.

An ongoing development, for example Unibail Rodamco invests 230 million € for the expansion of its regional mall.

Carré Sénart has been the winner of the call for projects "Inventons la Métropole du Grand Paris" for the realization of sustainable and innovative buildings.



Le Carré Sénart, site Lauréat de l'Appel à projets « inventons la Métropole du Grand Paris ».



LE PARC A5-SÉNART UN PARC LOGISTIQUE XXL AUX PORTES SUD DU GRAND PARIS

Bénéficiant de dessertes ferroviaires et autoroutières majeures (à l'embranchement de l'A5a et de l'A5b), le parc A5-Sénart s'étend sur 200 ha et dispose encore de grandes parcelles cessibles. À terme, un total de 2600 emplois y seront créés et 550 000 m² construits. Ce parc qui accueille déjà des leaders dans le secteur logistique ou de la vente en ligne, renforce le positionnement de Sénart comme pôle logistique d'excellence en Île-de-France. De nombreux projets y sont en cours de construction.

PARC A5-SÉNART A "XXL" LOGISTIC PARK

With railways and major motorways (at the junction of the A5a and the A5b), the A5-Sénart logistic park covers 200 hectares with large marketable parcels available. 2,600 jobs will be created and 550 000 m² built. This park already hosts logistics activities and online sellers leaders, strengthens the positioning of Sénart as a logistics pole of excellence in Grand Paris region. Many projects are underway.

LE PARC UNIVERSITÉ-GARE AU CŒUR DE SÉNART

Le parc Université-Gare se développe de part et d'autre de la gare RER de Lieusaint-Moissy et intègre le Campus universitaire de Sénart. Il bénéficie d'une situation centrale qui continue d'attirer, centres de formation et de recherche, ainsi que des programmes tertiaires. Le campus poursuit son développement. Il accueille aujourd'hui 3000 étudiants et 5000 à terme.

UNIVERSITÉ-GARE BUSINESS PARK IN THE HEART OF SÉNART

The "Université-Gare" business park is developed around the RER station "Lieusaint-Moissy" and includes the University Campus of Sénart. The park is centrally located and continues to attract training and research centers, and offices programs. The campus continues to grow : 3,000 students today and 5,000 in the future.



Programme tertiaire, Spirito Verde.

Sénart

À 35 km de Paris / 35 km from Paris



Établissement Public
d'Aménagement
de Sénart

La Grange La Prévôté
Avenue du 8 mai 1945
77547 Savigny-le-Temple cedex

Tél. : 01 64 10 15 15
www.epa-senart.fr
@epasenart